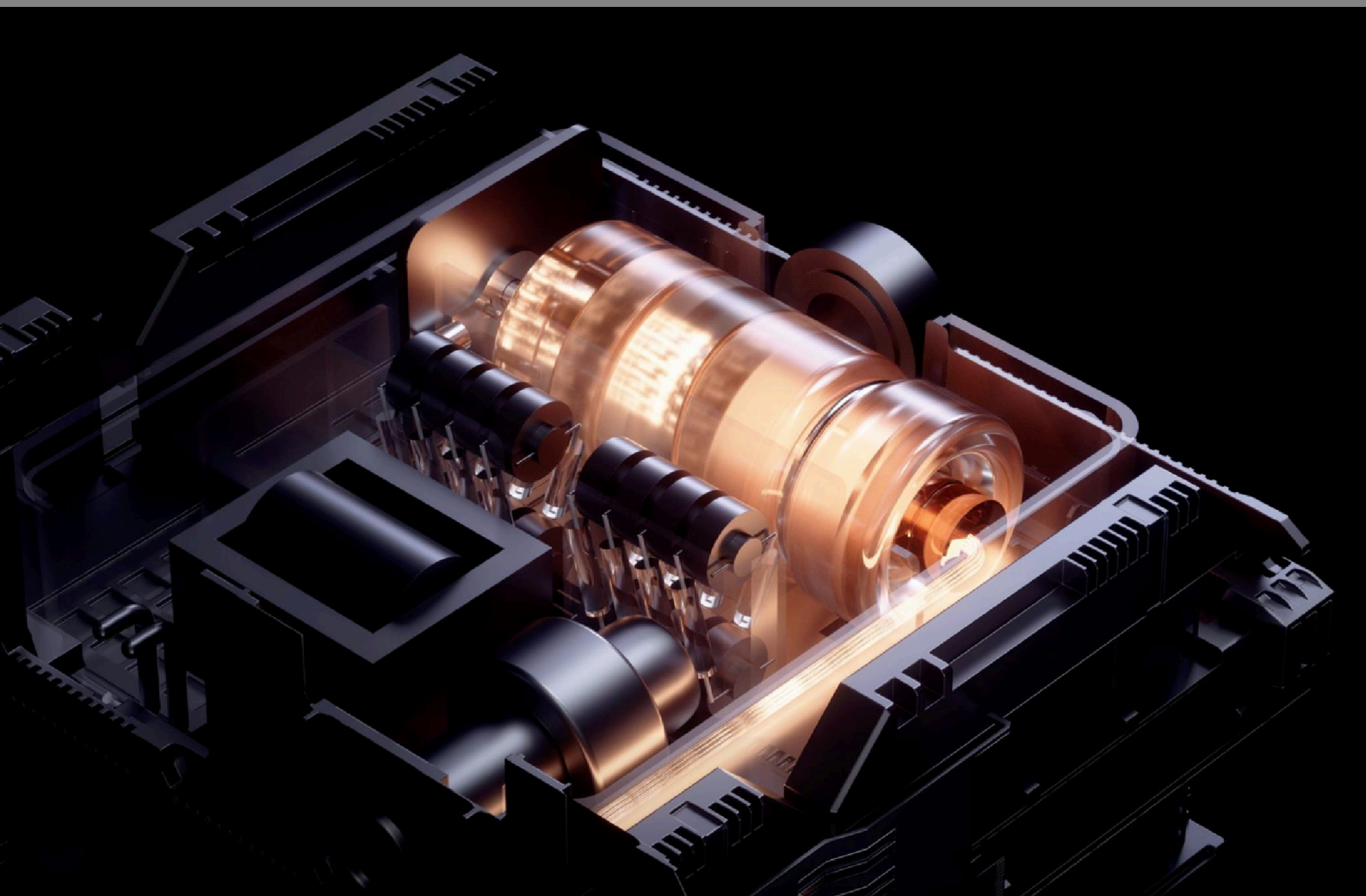




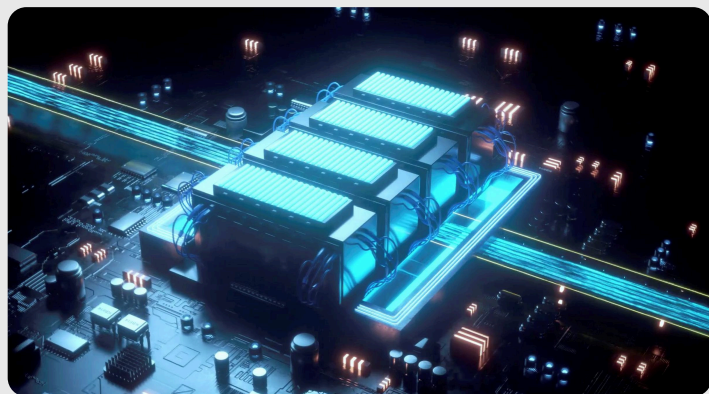
AIRAY

RAYOS X PORTÁTIL



Tubo de Rayos X Japonés (Canon) de alta frecuencia

Proceso de fabricación de tubos refinados. Garantiza la estabilidad y calidad de la salida de Rayos X, proporcionando seguridad.



Rendimiento superior Alta eficiencia

Potencia de emisión de hasta 210W
Exposición más corta con alta potencia

Logra fotografía estable, precisa y rápida
de diferentes posiciones dentales

Capturas intraorales detalladas y fiables

Tubo de rayos X de **0,4mm**

Ofrece imágenes de alta calidad y más clara para diversas necesidades de diagnóstico.



Batería de alta capacidad y mayor duración

La batería de litio de **15,000mAh**

proporciona una mayor duración. Se puede realizar más de

1,500 películas dentales con una carga completa.



Máxima seguridad

Salida constante de alta tensión y corriente de CC de alta frecuencia.

Asegura que la salida de rayos X, no se vea afectada por fluctuaciones de voltaje de la batería.

Diseño interno único y escudo de plomo que minimiza eficientemente la fuga de rayos X y maximiza la protección de los operadores contra la radiación ionizante



CARGA SUPER RÁPIDA DE
80W

PANTALLA TÁCTIL CAPACITIVA DE
2,8"

Puede tomar más de **110** películas dentales después de **5 minutos** de carga

Permite una visualización clara y sencilla, y elimina la necesidad de los tradicionales botones y mejora la estética del aparato.

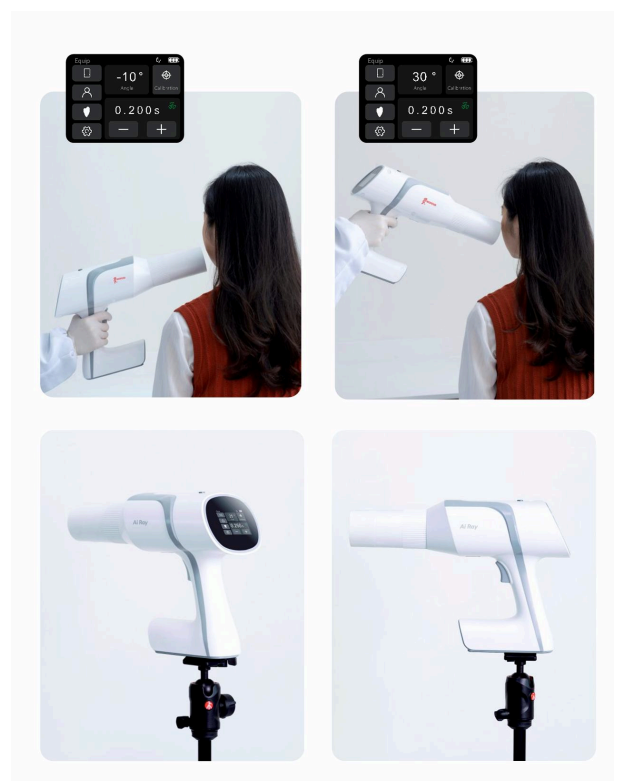
Corrección de ángulos

Se proporcionan valores de referencia de ángulo de fotografía correspondientes para diferentes posiciones dentales.

Durante la fotografía, se mantiene al paciente en la posición sentada correcta y se ajusta el dispositivo de rayos X dental para obtener el mejor ángulo de fotografía y mejorar la eficiencia.

Varios modos de fotografía

Circuito receptor de control remoto incorporado e interfaz de soporte se puede conectar al control remoto con cable y sopo e triangular. Disponibles varios métodos de fotografía, lo que garantiza una fotografía más segura y una operación más fácil.



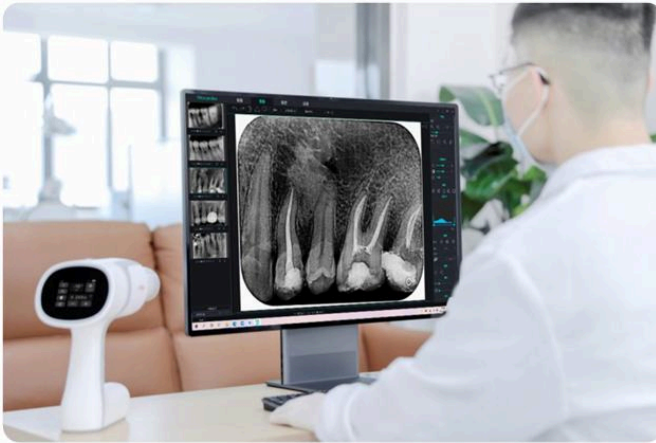
Cómodo de sostener

El interruptor de exposición diseñado razonablemente, evita la inestabilidad de agarre, lo que facilita en gran medida, la operación del usuario.



Botón de exposición
Longitud del cable: 8 metros





Dirección

Calzada de Tlalpan 564, 2do Piso, Colonia Moderna
Benito Juárez, 03510 CDMX

WhatsApp

55 8171 0063

Oficinas

55 5440 3889

Redes Sociales

Fb: Laboratorios Gayz
Ig: @laboratoriosgayz
Tk: @laboratoriosgayz

