



CATÁLOGO DE PRODUCTOS

**20  
25**

# Índice

---

• Endosmart	<b>01</b>
• Endosmart Plus	

---

• Woodpex III Plus	<b>02</b>
• Motopex	

---

• Ai-Pex	<b>03</b>
• Free scan	

---

• Piezas de mano	<b>04</b>
• Contra ángulo	

---

• iLed Plus	<b>05</b>
• Implanter	

---

• Implanter	<b>06</b>
• Kits de puntas	

---

• Led B	<b>07</b>
• Led F	

---

• Led H	<b>08</b>
• Led Q	
• Mini S	

---

• LX 16 Plus Láser Dental	<b>09</b>
---------------------------	-----------

---

• Micromotor	<b>10</b>
• Scaler PT3 Master	

• M2 Pro Motor Eléctrico	<b>11</b>
• iSensor Inteligencia Artificial	<b>12</b>
• Flush eléctrico	<b>13</b>
• Ai Ray	<b>14</b>
• UDS-K LED • UDS-E LED	<b>15</b>
• UDS-L LED • UDS-J2 LED	<b>16</b>
• UDS-A LED • U600	<b>17</b>
• UDS-N2 LED • Ultrasurgery LED	<b>18</b>



## Endosmart

- Micromotor de endodoncia inalámbrico de excelente rendimiento que ofrecen unos increíbles resultados.
- La pieza de mano inalámbrica permite un trabajo cómodo.
- Endo Smart de Woodpecker posee la batería incorporada, la pieza de mano carga al ser colocada en la base de carga.

- Cabezal super mini.
- Compatible con el **Localizador Woodpex III**.



## Endosmart Plus

- Se puede controlar la posición de la punta de la lima dentro del canal durante el procedimiento.
- Ángulo alternativo ajustable (intervalo de 10; rango de ajuste: 400 -20).
- El ángulo de rotación preciso reduce el riesgo del instrumento, permite una mayor eficiencia de preparación.
- Rotación suave, menor ruido y pequeña vibración en la pieza de mano.

- Cabezal super mini.
- Compatible con el **Localizador Woodpex III**.

Movimiento reciprocante
9 programas memorizables
Torque ajustable: 0,4 a 5,0 Ncm
Velocidad ajustable: 100 a 1800 r/min



## Woodpex III Plus

- Localizador de ápice con batería recargable y pantalla LCD reclinable.
- Imágen nítida y un color distinto que muestra claramente la trayectoria de la lima.
- Permite medir la longitud de la endodoncia sin el secado del canal.

Voltaje	3.7V / 7	50 mAh.
Consumo de energía	0.5W.	
Pantalla	LCD de 4.5".	
Dimensiones	84mm x 88mm x 112mm.	



## Motopex

- Cabeza de contra ángulo super mini.
- Localizador de ápices incluido.
- 30 limas predefinidas.
- Contra ángulo esterilizable en autoclave para prevenir contaminación cruzada.
- Compatible con todos los sistemas de limas del mercado.
- Cabezal super mini.
- Modo reciprocante.

 Colores disponibles

Radio de contra ángulo	6:1
Torque ajustable:	0,4 a 5,0 Ncm.
Velocidad ajustable:	100 a 1800 r/min.



## Ai-Pex

- Localizador de ápice con probador de vitalidad de pulpa basado en la tecnología DSP.
- Antiinterferencias, no se ve afectado por la sangre y la saliva, puede medir con precisión la posición de la punta de la raíz sin importar en un ambiente seco o húmedo.
- Posee sujeción magnética que permite la colocación ideal de la pantalla gracias a su libre ajuste de inclinación y rotación 360°.
- Gran pantalla a color, pantalla táctil LCD de 3.8 pulgadas, le permite obtener toda la información a la vez.
- Calibración automática en el arranque, con un potente chip de procesamiento central, la velocidad de procesamiento de la información aumentó 2,125 veces.
- Tiempo de carga de la batería 3.7V/2000MAH de 3 horas para un tiempo de trabajo de 5 horas y 20 min.



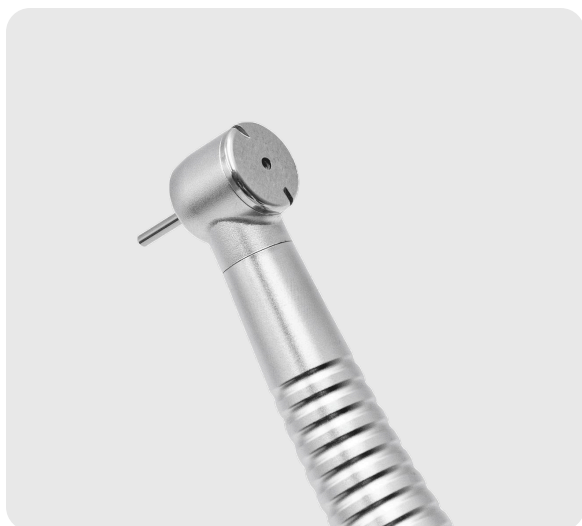
## Free Scan

- Escáner de placas de fósforo.
- Brinda una experiencia de visualización de imágenes completamente controlada e inteligente.
- Inicio de escaneo con un botón.
- Soporta visualización de imágenes en móviles, tabletas y computadoras.
- Pantalla touch, software integrado y licencias ilimitadas.

Tamaños de placas de imagen: 0; 1; 2; 3

17lp/mm + 65,535 nivel de detalle de escala de grises

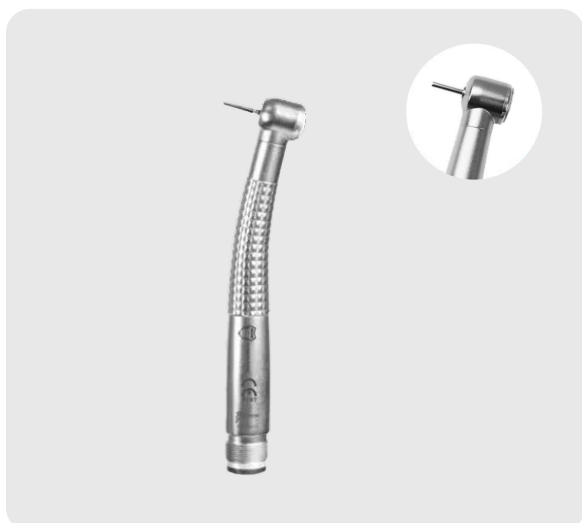
Modo de conexión: USB



## Pieza de mano de alta velocidad Bota fresa

- Cambia fresa estándar.
- Materiales de alta calidad con perfecto balance.
- Bajo nivel de ruido, brinda excelente comodidad al trabajar.
- Entrada borden (2 vías).
- Tecnología kingkong, resistente a golpes.

DIÁMETRO DEL CABEZAL: Ø 10 MM – 11,2 MM.



## Pieza de mano de alta velocidad Push botton

- Tecnología push button de alta duración.
- Alta precisión y fiabilidad.
- Bajo nivel de ruido, brinda excelente comodidad al trabajar.
- Entrada borden (2 vías).
- Tecnología kingkong, resistente a golpes.
- Baleros japoneses.

DIÁMETRO DEL CABEZAL: Ø 10 MM – 11,2 MM.



## Contra ángulo HS- 3C

- Peso - 44.5 g.
- Alta precisión y fiabilidad.
- Velocidad de rotación - 25000 rpm.
- Transmisión 1 : 1.
- Autoclavable.

DIÁMETRO DE LA FRESA: 2,35 MM



## iLed Plus

- Lámpara fotocurado de diseño ergonómico.
- Cuenta con dos modos de trabajo.
- Potencia constante, luz dirigida sin angulación.
- Cabezal giratorio 360° fabricado en aluminio para mayor durabilidad.



Colores disponibles

Fotocurado rápido: 1 segundo y 3 segundos (2500mw/cm<sup>2</sup>)

Fotocurado normal: 15, 10, 5, y 20 segundos (1400mw/cm<sup>2</sup>)



## Implanter

- Cuenta con 8 programas memorizables, 6 niveles de flujo de agua de refrigeración y un micromotor sin escobillas potente de hasta 80 N.cm.

- Pedal multifuncional
  - Ajuste del flujo de refrigerante.
  - Cambio de programa.
  - Dirección de rotación.
  - Control de velocidad.

- Cuenta con bomba peristáltica integrada en el aparato, es muy silenciosa y está completamente aislada con acceso frontal.

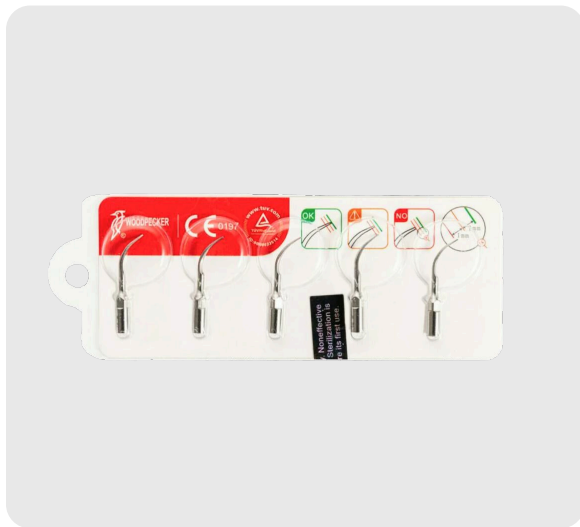
Rango de velocidad: 300-400 r/min

Rango de torque: 5Ncm - 80Ncm

Relación de velocidad: 20:1



- Su pedal multifunción ayuda a realizar un procedimiento aséptico y libera ambas manos, permite: Ajustar el flujo refrigerante, cambiar de programa, cambiar la dirección de rotación y el control de la velocidad.
- La pantalla LCD TOUCH con superficie de vidrio hace el funcionamiento de la unidad de control fácil e intuitivo ya que la superficie de vidrio es fácil de limpiar y puede ser manipulada incluso con guantes húmedos.
- Configuración 20:1 contra-ángulo x 1.



## Kit de 5 puntas

- Kit de puntas para Ultrasonido en acero inoxidable de alta calidad, Esterilización: °135C, 0,22 MPa, 4 minutos.
- 2 PUNTAS G1
- 1 PUNTA G2
- 1 PUNTA G4
- 1 PUNTA P1



## Kit de 6 puntas

- Kit de puntas para Ultrasonido en acero inoxidable de alta calidad, Esterilización: °135C, 0,22 MPa, 4 minutos.
- 2 PUNTAS G1
- 1 PUNTA G2
- 1 PUNTA G4
- 1 PUNTA P1
- 1 PUNTA E1



## Led B

- La lámpara LED B de Woodpecker es una lámpara de fotocurado con tecnología LED.
- Batería de litio:

Voltios y capacidad: 200mAh.

Entrada del adaptador: 100V to 240B – 50Hz/60Hz

- Luz de la lámpara de fotopolimerización:

Fuente de luz: luz azul.

Potencia 1.000 mW/cm<sup>2</sup> – 1.200 mW/cm<sup>2</sup>.

Longitud de onda de luz: 385nm a 515 nm.

Con cuatro modos de tiempo de trabajo de 5, 10, 15 y 20 segundos.



## Led F

- Display LCD a color.
- Pantalla OLED, que mejora la visibilidad desde todos los ángulos.
- Salida estable de la intensidad de la luz.
- Batería de litio recargable de 2000mAh.
- 250 usos en cada carga.
- Longitud de onda de luz: 385nm a 515 nm.

- 3 modos de trabajo con memoria.

Turbo: 3/5/10seg, 1600-1800mW/cm<sup>2</sup>

Normal: 3/5/20seg, 1000-1200mW/cm<sup>2</sup>

Low: 10/20seg. 1min/3min/5min , 400-500mW/cm<sup>2</sup>



## Led H

- Lámpara LED metálica de fibra de vidrio B de Woodpecker es una lámpara de fotocurado con tecnología LED.
- Longitud de onda de luz: 385nm a 515 nm.
- 9 tiempos de trabajo están disponibles (3, 5, 10, 15, 20, 25, 30, 35 y 40 segundos)
- Intensidad de Luz:  $5W \geq 1000mw / cm^2 - 1200mw / cm$



Colores disponibles

- 3 modos de trabajo con memoria.

Full (La intensidad de la luz alcanza su máxima potencia)

Rampa (La intensidad de la luz se incrementa progresivamente hasta llegar a su máxima potencia 5 segundos después)

Pulso (La luz LED trabaja en modo pulso)



## Led Q

- Salida de luz:  $1000mW/cm^2 - 2mW/cm^2$ .
- Configuración de tiempos: 10s, 20s, 30s.
- Indicada para unidades dentales.



## Mini S RTA

- Lámpara inalámbrica.
- Ajuste de tiempo: 5s, 10s, 15s, 20s Operación simple con un solo botón.
- Salida estable de la intensidad de la luz.

Turbo: 3/5/10seg, 1600-1800mW/cm<sup>2</sup>

Normal: 3/5/20seg., 1000-1200mW/cm<sup>2</sup>

Low: 10/20seg. 1min/3min/5min , 400-500mW/cm<sup>2</sup>



## LX 16 Plus Láser Dental

Láser de diodo de alta potencia, con innovadora luz azul y 3 longitudes de onda que permite diversas aplicaciones.

- **Amplio rango de aplicación**

Se puede utilizar para los campos de la cirugía de tejidos blandos dentales, esterilización endodóntica, esterilización periodontal, periimplantitis, terapia con láser de baja intensidad, úlcera oral, y blanqueamiento de dientes.

- **Efecto de tratamiento notable**

Básicamente no hay sangrado durante la cirugía, minimizando la inflamación postoperatoria, reduciendo el dolor y acelerando la recuperación.

- **Alta potencia**

Salida láser de hasta 16 W (potencia máxima) con longitud de onda de 976nm y adicional salida de láser de 200 mW con longitud de onda de 650 nm, que cubre más de 20 indicaciones.

- **3 longitudes de onda:**

1. La innovadora tecnología láser azul de 450 nm es ideal para el corte, coagulación e incisión/escisión de tejidos blandos. Empleando 450 nm solo se necesita una potencia baja para completar el tratamiento, gracias a ello el daño térmico tiende a valores mínimos.
2. 976 nm corresponde a un láser infrarrojo tradicional. Debido a su comportamiento, es ampliamente utilizado para la desinfección periodontal y endodóntica. Al mismo tiempo, esta longitud de onda también es adecuada para el tratamiento con láser de alta potencia (HPLT) y la reducción del dolor en ATM.
3. 650 nm se emplea en terapia de baja potencia (LLLT), también conocida como fotobiomodulación (PBM). La bioestimulación contribuye a la cicatrización de heridas y está indicada en tratamiento de algas de etiología diversa.

- **Panel táctil capacitivo de vista completa de 5 pulgadas con diseño atractivo e interfaz de usuario intuitiva.**



## Micromotor eléctrico MT2

- Unidad principal con control táctil
- Motor con LED
- 1:5 Contrángulo con LED
- Adaptador de corriente
- Rociado de 4 orificios
- Rociado de 4 orificios

Rango de velocidad: 2,000-4,000r/min
Torque máximo: 5Ncm



## Scaler PT 3 Master

- Equipado con luz LED.
- Amplitud más pequeña y cómoda para el paciente.
- Pantalla táctil inteligente a prueba de agua.
- Abastecimiento de agua extraíble.
- Panel de control TOUCH.
- Diseño especial para el tratamiento periodontal, conveniente para uso clínico.

Frecuencia de vibración de la punta de salida: 28kHz 38kHz
Incluye 2 Piezas de Mano
Contiene 10 puntas
Se pueden aplicar soluciones clínicas para modo de suministro de agua automático, incluyendo peróxido de hidrógeno, hipoclorito de sodio o clorhexidina.



## M2 Pro Micromotor Eléctrico

- Baja vibración para una preparación dental más precisa
- Motor brushless de alto rendimiento con mayor torque y menor ruido
- Menor ruido y mayor capacidad para dividir coronas
- Baja abrasión, baja generación de calor y vida útil más larga
- Spray de agua de 4 orificios
- Sistema de microfiltración incorporado
- Diseño anti-sobrecalentamiento
- Anti-retracción

ADAPTABLE A CUALQUIER UNIDAD

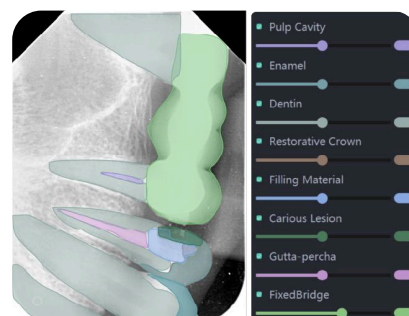
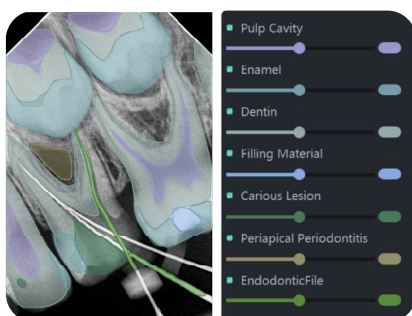


## i-Sensor

- Imagenología intraoral intuitiva de alta calidad y excelente resolución.
- Disponible en 3 tamaños: H1/H1.5/ H2.
- Software con licencias ilimitadas. Instale en todas las computadoras que necesite.
- Sensor más delgado de 4,4 mm, con esquinas recortadas.
- Con el chip ADC de 16 que aporta hasta 60,000+ de escala de grises.
- Durable y confiable: Más de 80,000 pruebas de flexión. El i-sensor esta diseñado para evitar cualquier daño en su uso diario.
- Es capaz de sumergirse en líquido desinfectante para evitar las infecciones cruzadas.
- Compatible solo con Windows.
- Imágenes de alta resolución: 25 pl / mm.

Tipo	i-Sensor H1	i-Sensor H1.5	i-Sensor H2
<b>Tamaño mecánico</b>	25.03*38.53*4.5	29.2*43.5*4.5	31.62*45.0*4.5
<b>Tecnología del detector</b>	APS CMOS	APS CMOS	APS CMOS
<b>Centelleador</b>	Csl	Csl	Csl
<b>Matriz de píxeles</b>	1,000*1,500	1,200*1,650	1,300*1,800
<b>Resolución teórica</b>	25lp/mm	25lp/mm	25lp/mm
<b>Área activa</b>	20*30	24*33	26*36
<b>Conversión AD (bits)</b>	16	16	16
<b>Interfaz de datos</b>	USB 2.0	USB 2.0	USB 2.0
<b>Protección</b>	IP68	IP68	IP68

- Detección inteligente de enfermedades dentales comunes. Detecta y marca problemas dentales
- Marcado codificado por colores resaltando visualmente las áreas afectadas



- Los pacientes pueden explorar fácilmente informes detallados de salud dental, lo que les proporciona una comprensión integral de su salud bucal y facilita el tratamiento futuro.

---

## Flush eléctrico

- Botella de 1 litro de capacidad.
- Sistema para brindar autonomía en suministro de agua a scalers.
- Adaptable a cualquier marca y modelo de scaler.

FUNCIONAMIENTO AUTOMÁTICO DESPUÉS DE SER INSTALADO







## Ai Ray

- Tubo de rayos X de alta frecuencia que garantiza la estabilidad de la salida de rayos X
- Tubo de enfoque de 0.4 mm
- Batería de litio de larga duración con alta capacidad
- Carga super rápida
- Pantalla táctil de 2.8 pulgadas de gran capacidad
- Varios métodos de fotografía fáciles de operar
- El circuito receptor de control remoto incorporado y la interfaz del soporte se pueden conectar al control remoto con cable y al soporte triangular.
- Corrección de ángulos para diferentes posiciones de los dientes

Tubo de enfoque: 0.4mm
Batería: 15,000mAh
Carga: 80W
Pantalla: 2.8 pulgadas





### UDS-K LED

Escalas **G**

- Con luz LED.
- Pieza de mano desmontable y esterilizable en autoclave a temperatura máxima de 135°.
- Pieza de mano prefabricada en titanio para asegurar la función mecánica con calidad y durabilidad.
- Compatible con EMS.

INCLUYE 5 PUNTAS (LIMPIEZA G1, G4, G5, G6; PERIODONCIA P1)



### UDS-E LED

Escalas **G P E**

- Pieza de mano desmontable y esterilizable en autoclave a temperatura máxima de 135°. Prefabricada en titanio para asegurar la función mecánica con calidad y durabilidad.
- Nuevo diseño de la válvula para controlar mejor el agua y depósito integrado.
- La tubería de agua interna está hecha de material antiséptico, los fluidos clínicos, como el peróxido de hidrógeno, la clorhexidina y el hipoclorito de sodio, se pueden usar perfectamente en el modo de sistema de suministro automático de agua para que el rendimiento de perio y endo sea mejorado dramáticamente.

INCLUYE 8 PUNTAS (G1, G4, G5, G6; P1, P3, P5 Y E1)



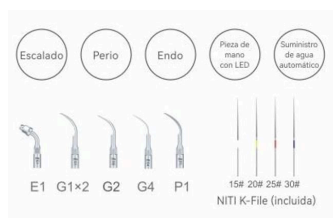


## UDS-L LED

Escalas **G P E**

- Pieza de mano desmontable y esterilizable en autoclave a temperatura máxima de 135°.
- Pieza de mano prefabricada en titanio para asegurar la función mecánica con calidad y durabilidad.
- Depósito de agua incorporado.
- Ideal para tratamientos de profilaxis como periodoncia gracias a su depósito para dispensar líquidos o medicamentos.

INCLUYE 6 PUNTAS (LIMPIEZA G1, G4, G5, G6; PERIODONCIA P1 Y ENDODONCIA E1)



## UDS-J2 LED

Escalas **G P**

- Pieza de mano con LED.
- Funciona con altas temperatura 135 ° y Alta presión 0.22 MPa.
- Trabaja a una frecuencia estable por la regulación de frecuencia automática de 10 intensidades.
- Hasta 10 potencias disponibles.
- 3 Fundas intercambiables y autoclavables.

INCLUYE 5 PUNTAS (G1, G4, G5, G6; PERIODONCIA P1)





## UDS-A LED

Escalas **G** **P** **E**

- Equipado con luz LED.
- Pieza de mano desmontable y esterilizable en autoclave.
- Pieza de mano prefabricada en titanio de gran calidad y durabilidad.
- Hasta 10 potencias disponibles.
- Kit de 4 limas para activación de irrigantes intraconducto, y regla milimétrica.

INCLUYE 6 PUNTAS (LIMPIEZA G1, G4, G5, G6; PERIODONCIA P1 Y ENDODONCIA E1)



## U600

Escalas **G** **P** **E**

- Equipado con luz LED y salida de potencia inteligente para la comodidad del paciente sin dolor.
- Panel interactivo resistente al agua.
- TOUCH para facilidad de uso.
- Abastecimiento de agua independiente de la recuperación o vía fuente externa.
- Oscilación de modulación sinusal.

### Configuración alta



### Configuración estándar





## UDS-N2 LED

Escalas **G**

- Ultrasonido especial para integrar en equipos dentales; compatible con los sistema de colibrí y las unidades con mangueras colgantes.

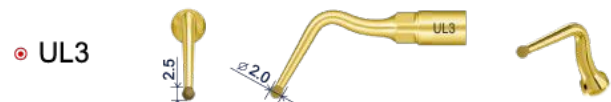
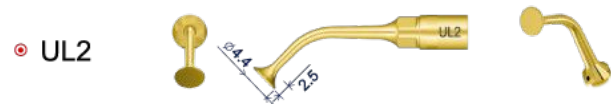
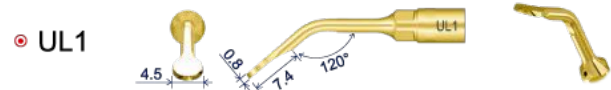
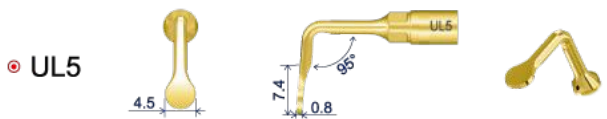
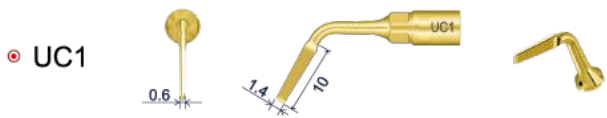
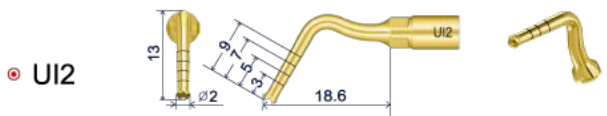
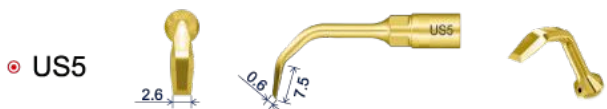
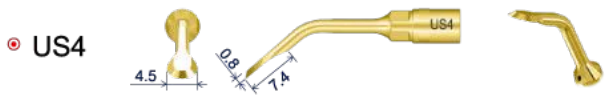
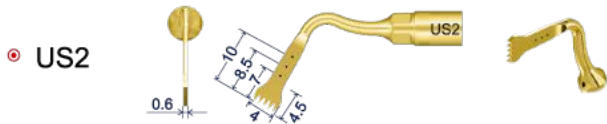
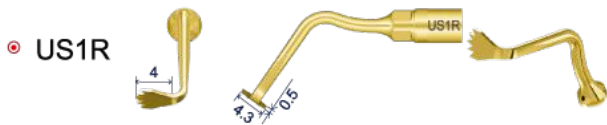
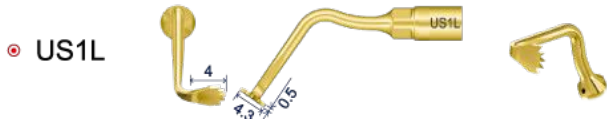
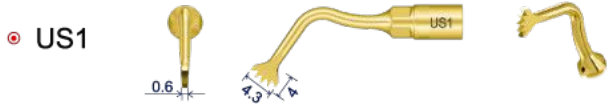


- 5 PUNTAS LIMPIEZA (G1, G2, G4, G6; PERIODONCIA P1)
- 1 FUSIBLE
- 1 LLAVE DINAMOMÉTRICA
- PLACA ELECTRÓNICA
- PIEZA DE MANO / MANGUERA



## Ultrasurgery LED

- Equipo para cirugía ósea que funciona limpiando las raíces y hueso. Ultrasurgery LED, puede ser aplicado en osteotomía, osteoplastia, colección de polvo óseo y en cirugías de implantes dentales.
- ULTRASURGERY de Woodpecker es un cortador de tejido duro, es decir, un dispositivo piezoeléctrico para cirugía ósea que permite técnicas de osteotomía y osteoplastia para ser aplicadas en casi cualquier situación anatómica.
- Equipo con 14 puntas de trabajo y 2 piezas de mano con luz led.



\*Granulado 100µm



\*Granulado 100µm

2 PIEZAS LED



1 BOMBA DE AGUA





---

**Dirección**

Calzada de Talpan 564, 2do Piso, Colonia Moderna  
Benito Juárez, 03510 CDMX

**WhatsApp**

55 8171 0063

**Oficinas**

55 5440 3889

**Redes Sociales**

Fb: Laboratorios Gayz  
Ig: @laboratoriosgayz  
Tk: @laboratoriosgayz

