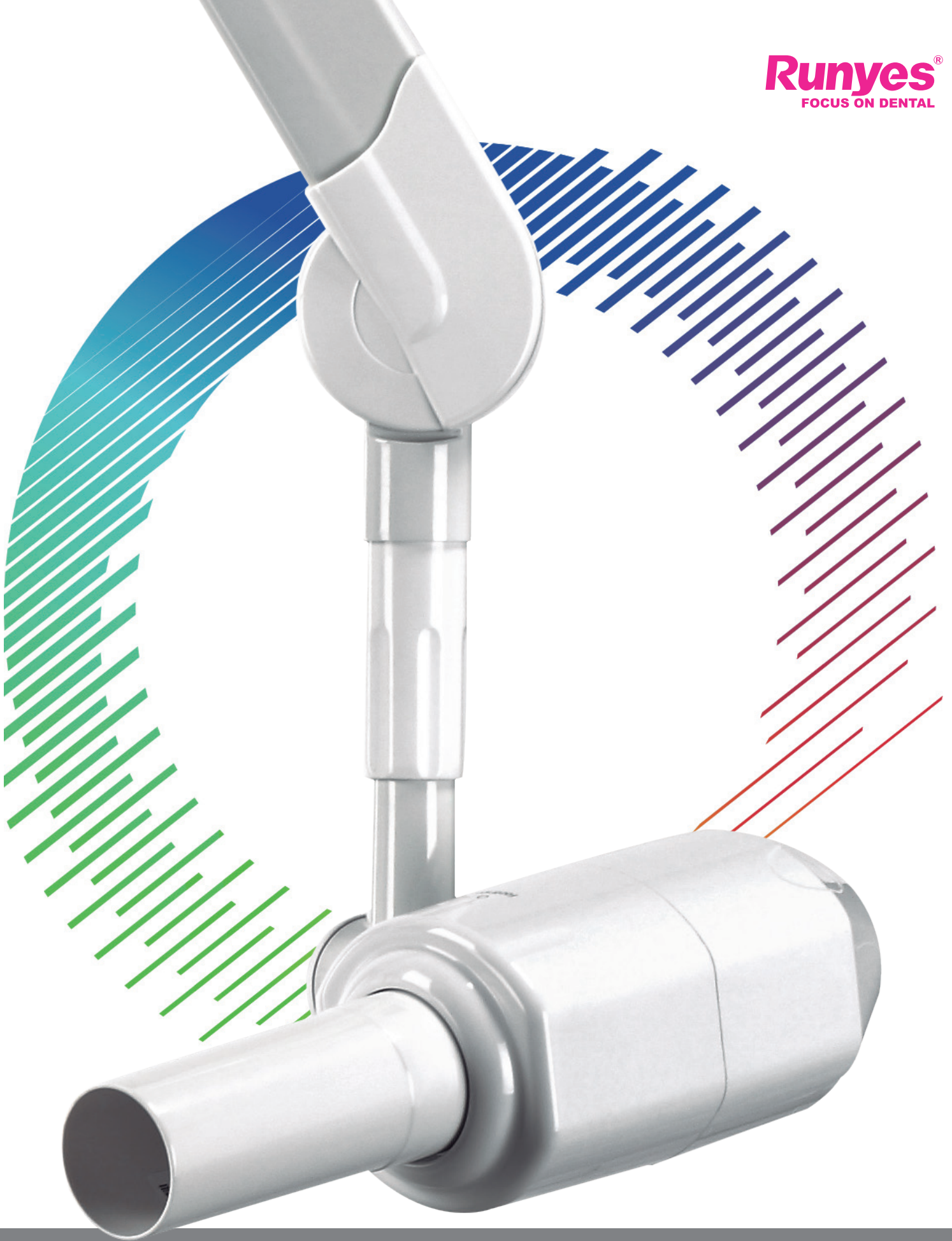


Runyes[®]
FOCUS ON DENTAL



Canon

DISEÑO COMPATIBLE CON DIGITALIZADORES

Su gran tecnología permite el uso de película tradicional y digital.

Diseñado con programa de radiografía digital especializado, compatible con cualquier tipo de sensor digital.

Éste equipo incorpora un microprocesador para corregir el tiempo de exposición hasta 0.01s, lo que ofrece un gran control y alta precisión en cada exposición.



gatom

ESPECIFICACIONES TÉCNICAS

Fuente de alimentación: AC110V
Frecuencia: 50/60Hz
Potencia máxima: 900VA
Corriente: 4A
Fusible 6.3A
Punto focal: 0.7mm
Voltaje de la lente: 70Kv

Runyes[®]
FOCUS ON DENTAL



VENTAJAS

- Imágenes de alta calidad
- Fácil de usar, flexible y ergonómico
- Gran estabilidad y durabilidad
- Radiación dirigida
- Cabeza japonesa con tubo marca **Canon**
- Radiación 16-20 veces menor a la convencional
- Control de disparo inalámbrico.